

DISEÑO ACTIVIDADES FORMATIVAS PROGRAMAS focuss

20 - 6 - 2.012

Diseño de Actividades formativas. Programas focuss

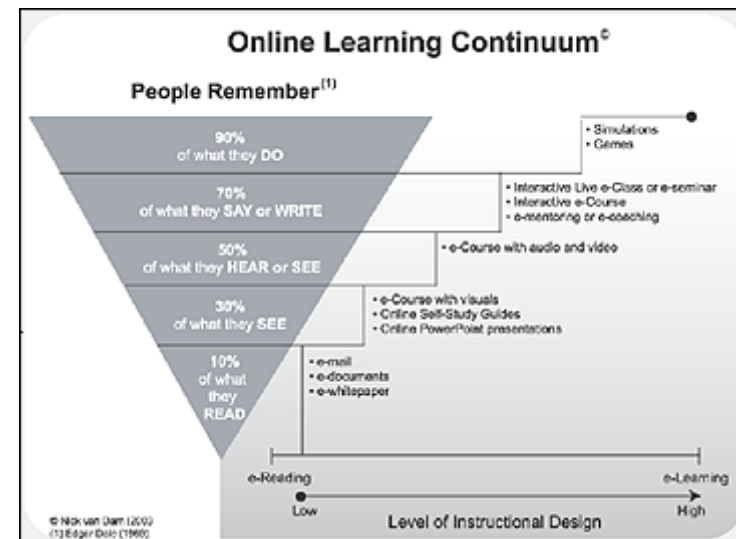
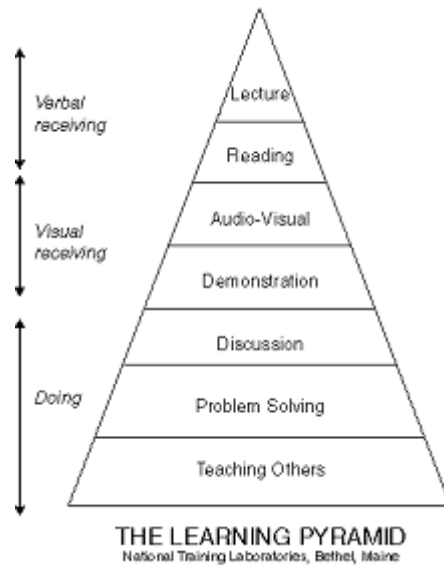
- 1.- Datos generales. Comparativa
- 2.- Revisión Programas focuss actual convocatoria
- 3.- Diseño programa (Temáticas, Organización, Actividades, etc)
- 4.- Preguntas y Trabajo en grupos

Diseño de Actividades formativas. Programas focuss

1.- Datos generales. Comparativa

Consideraciones pedagógicas

Pirámide de retención de aprendizaje



El alumno retiene hasta un 10% de lo que LEE

El alumno retiene hasta un 30% de lo que VE

El alumno retiene hasta un 50% de lo que VE y OYE

El alumno retiene hasta un 70% de lo que DICE y ESCRIBE

El alumno retiene hasta un 90% de lo que HACE

focuss

Método de **formación** para profesionales del Sistema Sanitario Público de Aragón (SSPA) que consiste en **facilitar el acceso** a una formación práctica, organizada, de calidad y evaluada

PRÁCTICA

Está dirigido sólo al aprendizaje práctico de técnicas diagnósticas, terapéuticas, de gestión o de comunicación

EVALUADA

focuss evalúa cada programa y a cada tutor, formador y alumno

ORGANIZADA

focuss realiza todas sus actividades de formación mediante **PROGRAMAS**, con objetivos, actividades y medios definidos
focuss cuenta con tutores responsables de organizarlo todo para el mejor aprovechamiento del tiempo y los recursos

focuss

Método de **formación** para profesionales del Sistema Sanitario Público de Aragón (SSPA) que consiste en **facilitar el acceso** a una formación práctica, organizada, de calidad y evaluada

CONTINUUM ASISTENCIAL

focuss facilita y favorece las relaciones profesionales y personales entre los distintos profesionales del SSPA

PRIORIZADA

focuss presenta **criterios de selección claramente definidos** que priorizan a aquellos profesionales que precisan en su quehacer diario una determinada formación y favorece las zonas alejadas de los grandes centros

ACREDITADA

Todos los programas focuss, que están dirigidos a los profesionales sanitarios, están **acreditados por la Comisión de Formación Continuada de las Profesiones Sanitarias de Aragón**

focuss compagina las expectativas de los profesionales con los intereses del SALUD

Cumplir las condiciones generales

Formación sobre técnicas: <ul style="list-style-type: none">• Diagnósticas• Terapéuticas• Gestión• Comunicación
Duración determinada eficiente

Responder a los requisitos del SALUD

Mejorar la cartera de servicios
Mejorar el cumplimiento del contrato programa
No requerir recursos no previstos

Servir para mejorar la competencia

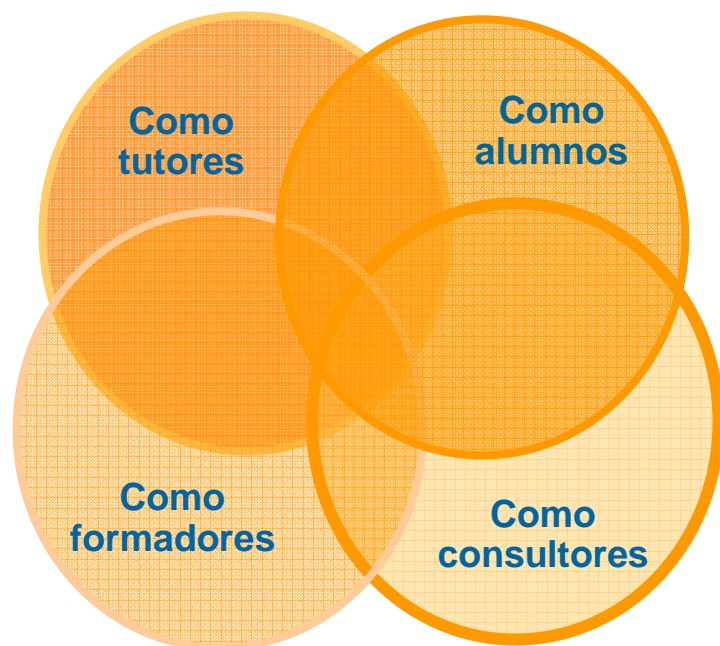
Conocimientos
Habilidades y destrezas
Capacidad organizativa
Capacidad de respuesta ante imprevistos

- Objetivos
 - Concretos
 - Evaluables.
- Actividades
 - Prácticas
 - Supervisadas
- Medios
 - Adecuados
- Evaluación
 - Sistemática
 - Integral

Control de calidad

Programa reconocido por FOCUSS

Los profesionales son los actores de focuss



¿Cómo participan los profesionales en **focuss**?

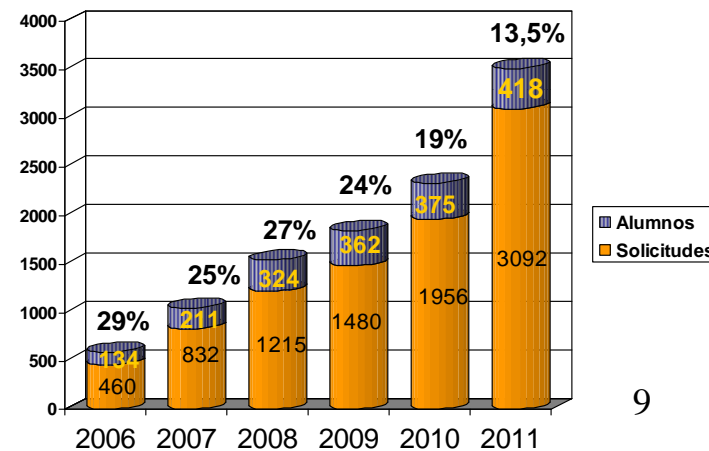
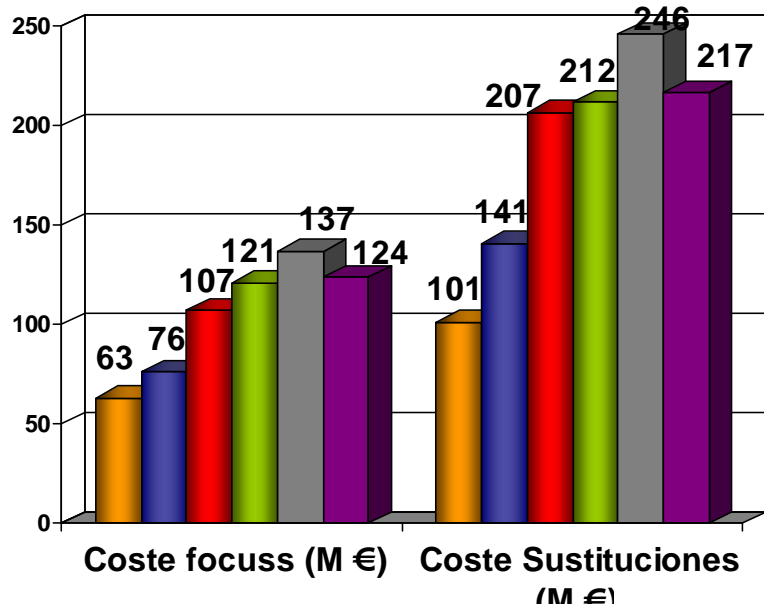
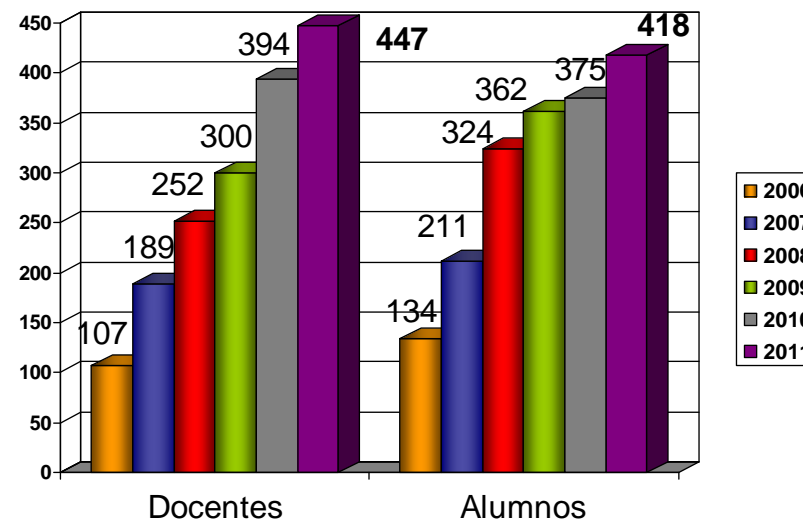
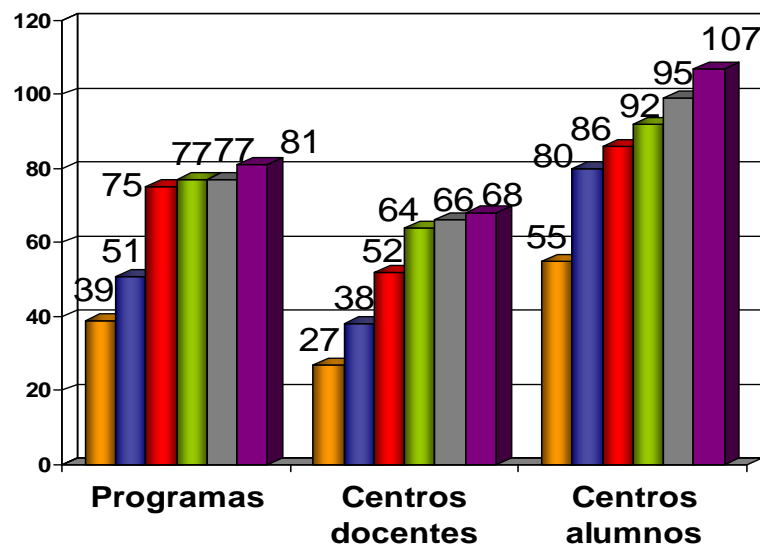
- Como **alumno**, aprovechando la formación recibida para poder aplicarla en su propio centro de trabajo y compartirla con sus compañeros.
- Como **formador**, impartiendo la formación al alumno al mismo tiempo que desarrolla su actividad habitual
- Como **tutor**, proponiendo y coordinando el programa.
- Como **consultor**, asesorando a **focuss** en el

Un profesional puede participar de maneras diferentes en distintos programas

Reconocimientos

- Económico
- Carrera Profesional (orden 5 diciembre 2007)

Datos generales



Implantación en el territorio focuss 2011

Centros/Servicios Docentes 2011

Total Centros Docentes: 68 (447 formadores)

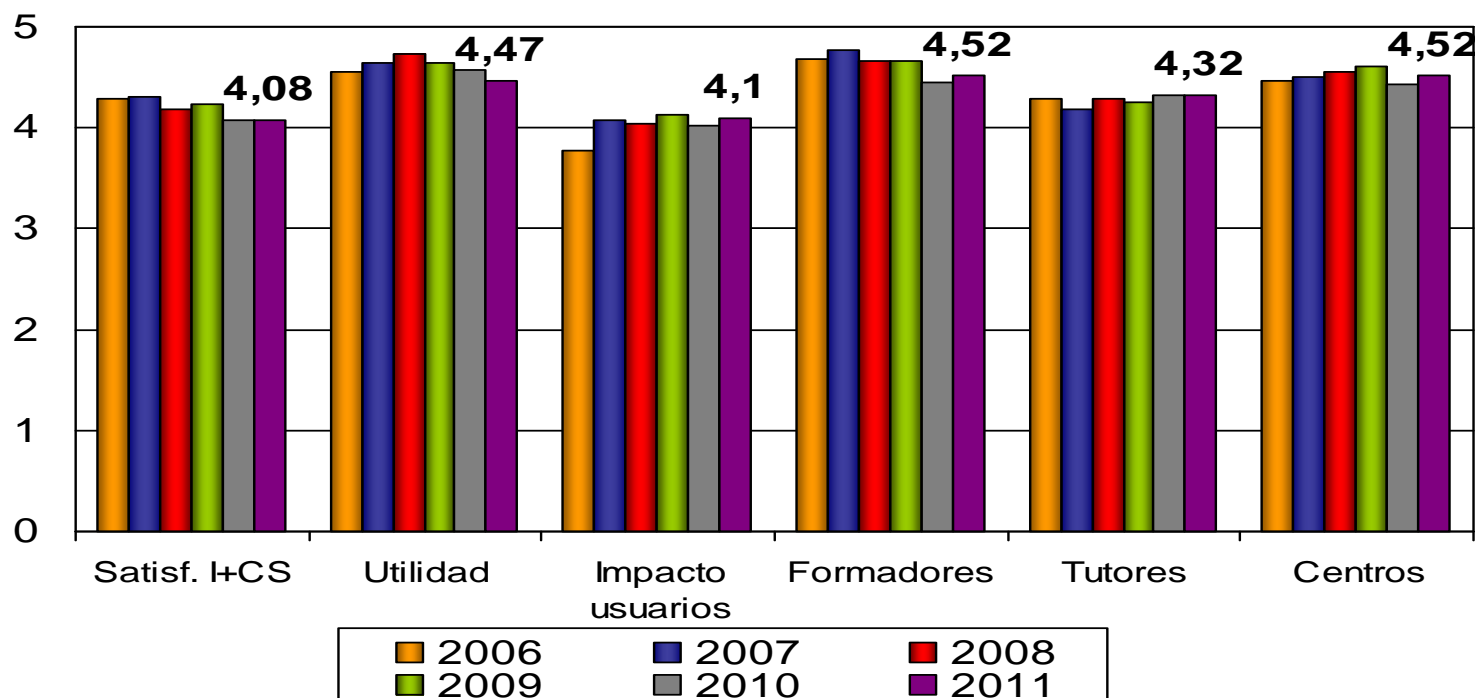
	CENTROS	DOCENTES	%
AE	53	392	88
AP	14	43	9
O61	1	12	3
TOTAL	68	447	

Centros/Servicios Discentes 2011

Total Centros Discentes: 107 (418 alumnos)

	CENTROS	ALUMNOS	%
HOSPITALES	12	162	39
CS	81	213	51
O61	10	29	7
CONSORCIO	4	14	3
DPTO	0	0	0
TOTAL	107	418	

Comparativa 1ª - 6ª convocatoria focuss.



Satisfacción global con la formación recibida:

4,54 / 4,49 / 4,36 / 4,57 / 4,43 / 4,5

% encuestas 2007: 82,5 %

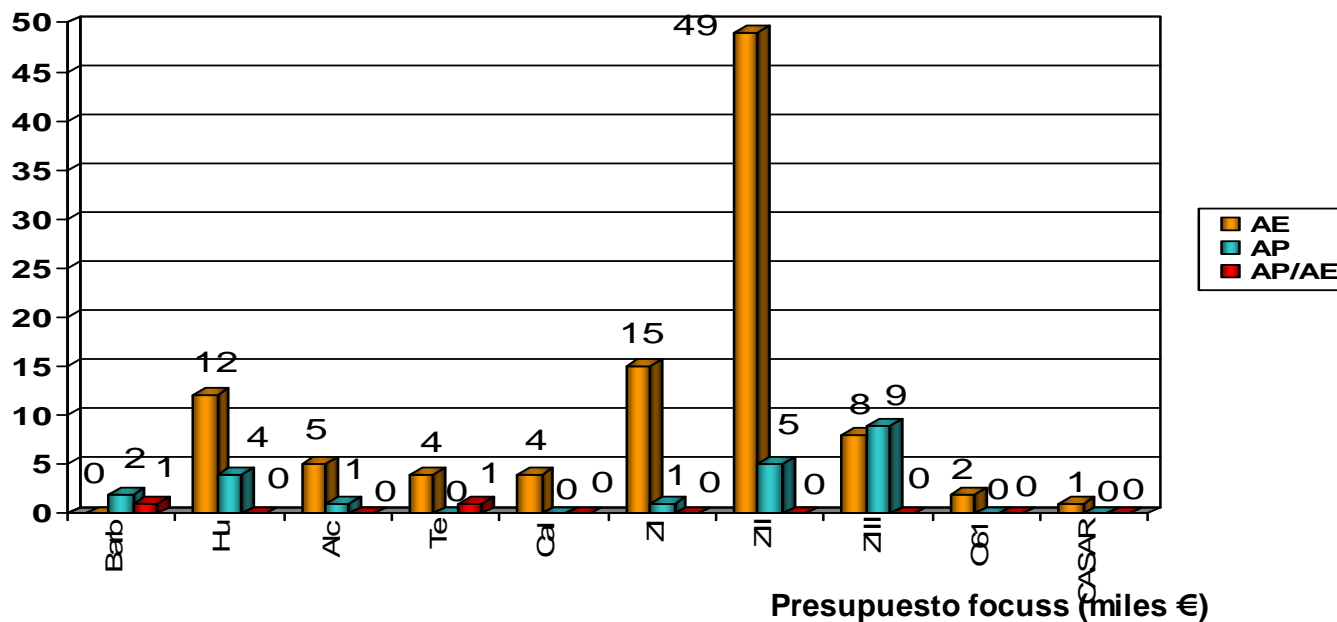
% encuestas 2008: 79 %

% encuestas 2009: 79,3%

% encuestas 2010: 80,4 %

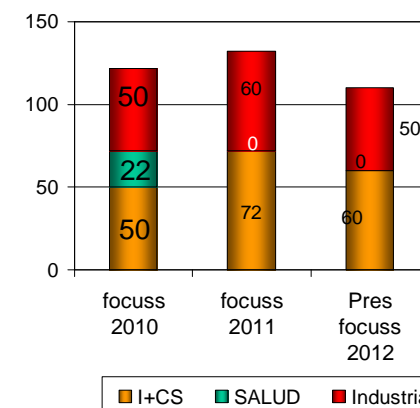
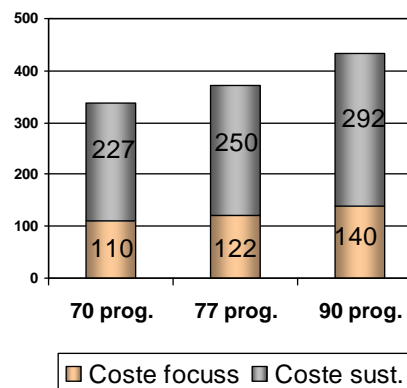
% encuestas 2011: 70 %*

Focuss. 7ª convocatoria



CONSULTORES

- 40 programas valorados
- 116 consultas enviadas



focuss. 7ª convocatoria

Listado de programas

Cód	NOMBRE DE PROGRAMA	CENTRO DOCENTE	DIAS
05001	Ergonomía en la investigación y traslado del paciente geriátrico	H. Mira, Sra. de Gracia	4
05006	Urgencias y emergencias extrahospitalarias - desarrollar en UVI móvil (Educativo)	061 Zaragoza	7
05007	Urgencias y emergencias extrahospitalarias - desarrollar en UVI móvil (Educativo)	063 Zaragoza	7
05009	Cirugía menor en Atención Primaria	CS Sagunto Borja/Barona	5
05014	Manejo del 2º y 3º escalón de la OMS. Dolor oncológico nivel I	H. San Jorge	7
05019	Utilización de la Vía Subcutánea en Cuidados Paliativos	ESAD III	3
05021	Taller sobre el dolor	Lizasoa Bieze	3
05023	Cirugía menor en Atención Primaria	C.S. La Armonía	4
05027	Metodología enfermera en atención domiciliar	C.S. Grañén, Pinares, Tamarit	4
05029	Cirugía laparoscópica avanzada	H. Royo Vilanova	10
05031	Instrumentación en cirugía laparoscópica avanzada	H. Royo Vilanova	7
05040	Desahabitación de tabaquismo en atención primaria	C.S. Delicias Sur	2
05045	Habilidades clínicas terapéuticas en salud mental para Atención Primaria	H. Miguel Servet	5
05048	Soledad y cuidados en Uruguay	H. Royo Vilanova	2
05052	Interpretación de determinaciones, hemogramas, del laboratorio de pediatría	H. Royo Vilanova	5
05055	Formación básica en Neurología y Neuroanatomía para pediatras de AP	H. Miguel Servet	8
05058	Anatomía y nomenclatura para Enfermería	H. Royo Vilanova	5
07001	Formación básica en urgencias pediátricas	H. Miguel Servet	6
07018	Actualización y manejo de los procedimientos terapéuticos de urgencias para facultativos de AP	H. Royo Vilanova	2
07019	Valoración geriátrica	H. San José y ESAD Teruel	7
07020	Psiquiatría práctica y uso racional del medicamento en Psiquiatría para facultativos de AP	C.S. Oliva	5
07021	Manejo de urgencias	C.S. Berta	3
07022	Psiquiatría práctica para enfermeros de Atención Primaria	C.S. Sagunto Miraflores	5
07028	Cuidados de enfermería para pacientes quemados	H. Miguel Servet	2
07029	Endocrinología, diabetes y nutrición para facultativos de Atención Primaria	CMC Emilio Cerdas, Zaragoza	6
07033	Manejo inicial del paciente quemado	H. Miguel Servet	2
07036	Cuidados de enfermería en pacientes ostomizados	H. Miguel Servet	4
07038	Enfermería en urgencias de Pediatría	H. Miguel Servet	4
07039	Endocrinología y Nutrición del niño/a	H. Miguel Servet	7
07042	Mantenimiento preventivo para la seguridad de los equipos electrónicos. Norma 0001	H. Miguel Servet	3
08001	Cirugía menor en Atención Primaria	Hospital Alcañiz	4
08006	Educación a grupos de diabéticos tipo 2 en Atención Primaria	C.S. Las Fuentes Norte	2
08012	Manejo práctico de la hipertensión arterial en atención de enfermería y enfermería especializada	C.S. San Juan	5
08014	Radiología e imagen urgente para no radiólogos. Conceptos básicos	H. Miguel Servet	3
08022	Intervención en Cirugía Vascular para Enfermería	H. Royo Vilanova	7
08024	Manejo y control de la vía aérea en Urgencias	H. Miguel Servet	4
08028	Tratamiento farmacológico del paciente con problemas respiratorios en fase aguda	H. Miguel Servet	5
08048	Cuidados de Enfermería en manejo de catéteres venosos centrales de larga duración en AP	H. San Jorge	2
08052	Cuidados de enfermería en el manejo de catéteres venosos centrales de larga duración en AP	H. Miguel Servet	2
09004	Educación en el ámbito de Atención Primaria	CS Arca Norte	4
09005	Asistencia al enfermo crítico en UCI	H. Miguel Servet	10
09013	Endocrinología infantil y crecimiento	H. Miguel Servet	4
09015	Conocimientos básicos de fisiología y fisiología	H. Miguel Servet	8
09017	Urgencias cardiológicas y RCP básica con uso de desfibrilador automático (medicos AP)	H. Miguel Servet	4
09018	Estrategias de promoción y apoyo a la lactancia materna y humanización del parto	H. Barbastro, CS Barbastro, CS Pina	5
09022	Educación en grupo a pacientes DM2	CS Binlar	5
09023	Manejo de los pacientes mayores en pacientes con dolor crónico	H. Miguel Servet	5
09040	Diagnóstico de Cirugía oncológica y reconstructiva de mama	H. Lizaso Bieze	12
10007	Cáncer de mama y ovario: fundamentos, indicaciones de estudio diagnóstico, procedimientos de selección de pacientes y manejo de portadores de mutaciones	H. San Jorge	5
10010	Actualización en la práctica de Endocrinología pediátrica	H. Miguel Servet	6
10011	Manejo de sondas y catéteres en pacientes oncológicos	H. San Jorge	2
10016	Manejo integral de los procesos digestivos	H. Olaso Pinares	6
10018	Formación en valoración de enfermería. UVI de diagnóstico de presión positiva	H. Miguel Servet	6
10017	Enfermedades infecciosas infantiles	H. Miguel Servet	5
10018	Manejo de la incontinencia urinaria	H. San Jorge	2
10019	Cuidados de Enfermería en el manejo del paciente portador de reservorio subcutáneo y catéter periférico	H. Miguel Servet	2
10022	La Gastroenterología está cambiando: "Cambios relevantes para el médico de familia"	H. San Jorge	7
10028	Procedimientos de Emergencias	H. Royo Vilanova	6
10036	Actualización en el manejo diagnóstico-terapéutico de patología frecuente en Urgencias	H. San Jorge	6
10042	Ecografía aplicada a anestesia regional. Monitoreo de tratamiento del dolor y acceso vascular	H. Lizaso Bieze	5
10044	Catálisis de Enfermería en el paciente hematólogo	ESAD	6
10048	Screening en el diagnóstico oncológico: MCO y V	H. Sagrado Corazón de Jesús	2
10047	El pediatra ante la patología quirúrgica más frecuente	H. Miguel Servet	3
10049	Manejo diagnóstico-clínico en las enfermedades de la mano en AP	H. Miguel Servet	6
10050	Cirugía reconstructiva oncológica avanzada	H. Miguel Servet	5
10050	Actualización de conocimientos en Endocrinología para médicos de AP	H. San Jorge	5
10051	Manejo práctico de la vacunación (Inmunización) para pacientes alérgicos en AP	CS Cinco Villas	3
10054	Manejo de lesiones en Oftalmología	H. Royo Vilanova	3
10056	Manejo práctico de la enfermedad renal crónica (ERC)	H. Miguel Servet	3
10058	Actualización control aséptico en la ostensión normal y católicas	H. Miguel Servet	8
10051	Habilidades básicas en diagnóstico por imagen en patología mamaria	CMC Ramón y Cajal	3
10059	Manejo de las urgencias oncológicas en médicos de AP en ámbito rural	H. Ernest Lluch	3
10059	Taller práctico de habilidades de Neurología	H. Royo Vilanova	6
10060	Valoración geriátrica integral (VGI)	H. Sagrado Corazón de Jesús	5
10063	Claves para mejorar el diagnóstico preclínico de los trastornos del tracto digestivo: colon de ciego y recto, sigmoido gástrico, intestino y vías biliares y hepatopancreáticas	H. Miguel Servet	5
10065	Pruebas complementarias en Oftalmología: cómo realizarlas y cómo interpretarlas	H. Miguel Servet	4
10066	Formación básica para Enfermería en enfermedades infecciosas, parasitarias y zoonosis zoonosis infecciosas digestivas	H. Comayó Bialbo	3
10068	Manejo de dolor agudo postoperatorio	H. San Jorge	5
10041	Uso del bisturí osteotómico en AP	CS Colón de Sosa	2
10045	Actualización ante urgencias traumatológicas en AP de ámbito rural	H. Ernest Lluch	4
10048	Actualización práctica en Proctología para médicos de AP	H. Miguel Servet	4
10050	Actualización y manejo de un Check-up en endoscopia digestiva (conci) herramienta de seguridad en la atención al paciente	CMC Ramón y Cajal	3
10051	Cursos de asistencia logopédica en enfermedades	H. Miguel Servet	6
10054	Español para Enfermería	CMC Moravia	2
10057	Cirugía menor urgente y diferida para médicos de AP	H. Miguel Servet	6
10063	Tratamiento renal sustitutivo domiciliario mediante diálisis peritoneal	H. Miguel Servet	4

7ª Convocatoria

Instituto Aragonés de Ciencias de la Salud

focuss
formación organizada en competencias utilizadas en el sistema de salud
febrero - diciembre
2012

Los programas focuss son...
estancias formativas, cortas y de carácter eminentemente práctico, en aquellos centros o servicios cuyo funcionamiento cumple los criterios necesarios



Puedes solicitar un programa focuss si...
 - trabajas en el Sistema Sanitario Público de Aragón
 - los procedimientos y técnicas que vas a aprender están disponibles en tu centro de trabajo o está prevista su puesta en marcha
 - presentas el perfil profesional al que van destinados los programas

Para solicitar un programa focuss...
 cumplimenta un único formulario electrónico solicitando un máximo de 3 programas.
 Puedes encontrarlo en la web del Instituto Aragonés de Ciencias de la Salud
www.ics.aragon.es

Fecha límite de solicitud
24 de febrero
 Sólo tendrán validez las solicitudes firmadas por el responsable de centro o servicio

Más información
Web: www.ics.aragon.es
Tfno: 976 71 67 92 – 976 71 68 62
E-mail: focuss@aragon.es

Envía tu solicitud firmada a
 Instituto Aragonés de Ciencias de la Salud.
 Avda. Gómez Laguna, 25, 3ª planta. 50009. Zaragoza



PREMIOS

Premio mejor experiencia innovadora en Salud en el Congreso de Formación Continuada en Salud Málaga 2010

Premio Sanitaria 2000 a la Sanidad de Aragón en la categoría de Gestión del Conocimiento-Formación Continuada, recibido en el año 2011



2.- Diseño Programas

focuss

formación organizada en competencias
utilizadas en el sistema de salud

focuss. Diseño Programas

1. Formulario Reconocimiento Programa
2. Formulario Reconocimiento Unidad Docente
3. Formulario Reconocimiento Tutor y Formadores

Evaluación:

1. Dirección del Centro
2. Instituto Aragonés de Ciencias de la Salud
3. Consultores
4. Comité de Coordinación focuss

Diseño Programas focuss

Temática

Relacionada con Técnicas Diagnósticas, Terapéuticas, de Gestión o de Comunicación, que estén contempladas en la Cartera de Servicios y contribuyan a mejorar el cumplimiento del contrato programa.

Estrategias SNS

Beneficio Sistema (reducción listas de espera, minimización errores y recursos...

Organización

No conferencias magistrales, breves sesiones teóricas

Adquisición de habilidades en el trabajo diario del profesional con sus pacientes, en su consulta, con sus herramientas, etc. Organización de Agenda.

“Poder Hacer” en función del programa diseñado

No hay máximos ni mínimos de jornadas de duración (ojo con las sustituciones y la calidad del programa) y siempre en horario de trabajo.

Diseño Programas focuss

Recursos

Materiales: los disponibles en la Unidad

Humanos: Tutor y Formadores (tantos como sean necesarios). Rotación.

Unidad Formativa

Tantas como sea necesario. Cada servicio o centro es una Unidad Formativa diferente

Simultaneidad de alumnos en función de la capacidad de la Unidad y Agenda.

Evaluación

Tiene que medir el grado de cumplimiento de los objetivos con las actividades descritas, además de la evaluación de calidad (I+CS).

Es la evaluación de los conocimientos, habilidades, actitudes, o competencias adquiridos por los participantes durante el curso.

Debe hacerse a través de los instrumentos adecuados, deben ser válidos y fiables:

Test para medir conocimientos

Prueba práctica para medir habilidades

Supervisión en el puesto de trabajo para evaluar competencias

focuss. Criterios Selección Programas

CRITERIOS DE SELECCIÓN:

0.- Disponibilidad presupuestaria

1.- Favorecer la participación de todos los sectores y todos los profesionales

- 1.1.- Al menos 1 programa por sector y/o por colectivo
- 1.2.- Nº máximo de programas por equipo = 2

2.- Demanda de los programas en anteriores convocatorias

- 2.1.- Retirar los que quedaron sin demanda
- 2.2.- En caso de que sea necesario, retirar los que tienen menor demanda ponderada éstas por el número de horas del programa y el colectivo potencial al que va dirigido

3.- Evaluación de los programas de anteriores convocatorias.

- 3.1.- Aquellos programas que tengan una evaluación media inferior en un 25% a la evaluación total focuss y que sean, en todo caso, inferior a 3.
- 3.2.- Los que tengan una baja eficiencia organizativa (capacidad gestora del tutor)

4.- De las nuevas propuestas serán excluidas aquellas

- 4.1.- Que hayan sido valoradas por la dirección con una puntuación igual o inferior a 2.
- 4.2.- Cuya metodología no se ajuste a focuss
- 4.3.- Que se tratan de formación interna para implantar un proceso asistencial o mejora de calidad
- 4.4.- Que están muy localizadas en un sector
- 4.5.- Que otro modelo de formación sea más eficaz para conseguir los objetivos
- 4.6.- Que tengan mala valoración por parte de los consultores

5.- Adecuación con las estrategias de salud. Prioridad para el Departamento

- 5.1.- Revisar, de los excluidos en los puntos 2 y 3, si alguno tiene prioridad para el Departamento.
- 5.2.- Exclusión por parte del Departamento

Factores Valoración Programas Focuss

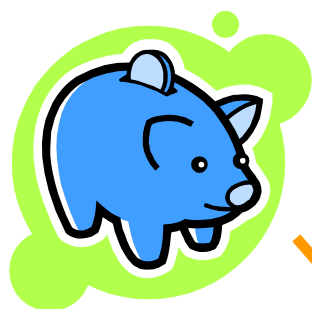
- Demanda bruta y ajustada*
- Satisfacción alumnos ed. anteriores
- Duración
- N° Alumnos
- Ámbito AP-AE etc
- N° Convocatorias

* Valorando lugar de realización y universo

Criterios para la selección de alumnos

Puntos base: 150

Colaborando con focuss: tutor, formador, elaborador y consultor



Puntos
focuss

Zona geográfica (3 zonas) 1-1,25-1,5

Interés para el SSPA (valoración del director)

Alumno

Coste de un programa focuss

Nº de horas de duración

Ubicación del centro de formación

Interés para el SSPA

Criterios para la selección de alumnos

Nombre:	Z	Va	Años	Reside	Centro de trabajo	Sector	Punt. Inicio	Valor Z	Valor valor	Punt. Final
0724 Venopunción extracción muestras										6
Persona 1	3	5	23	Zaragoza	C.S. Grañén	Huesca	150,00	1,5	2	450
Persona 2	2	4	27	Zaragoza	C.S. Villamayor	Z I	150,00	1,25	1,6	300
Persona 3	3	3	5	Andorra	C.S. Alcorisa	Alcañiz	150,00	1,5	1,2	270
Persona 4	1	5	22	Zaragoza	H. Ger. San Jorge	Z III	129,00	1	2	258
Persona 8	1	4	0,8	Zaragoza	C.S. La Jota	Z I	150,00	1	1,6	240
Persona 9	2	3	8	Pastriz	H. Ernest Lluch	Calatayud	150,00	1,25	1,2	225
Persona 12	1	3	8	Zaragoza	H. Lozano Blesa	Z III	150,00	1	1,2	180
Persona 13	1	3	2	Zaragoza	H. Lozano Blesa	Z III	150,00	1	1,2	180
Persona 14	1	5	6	Zaragoza	H. Ger. San Jorge	Z III	78,00	1	2	156
Persona 15	1	2	16	Zaragoza	C.S. Rebojería	Z II	150,00	1	0,8	120
Persona 16	2	1	14	Zaragoza	C.S. Fuentes	Z II	150,00	1,25	0,4	75
Persona 20	1	0	18	Zaragoza	H. Lozano Blesa	Z III	150,00	1	0	0

Puntos inicio (150+puntos focuss-puntos gastados)

Ubicación del centro de procedencia

Interés para el S.S.P.A (valoración de los directivos).

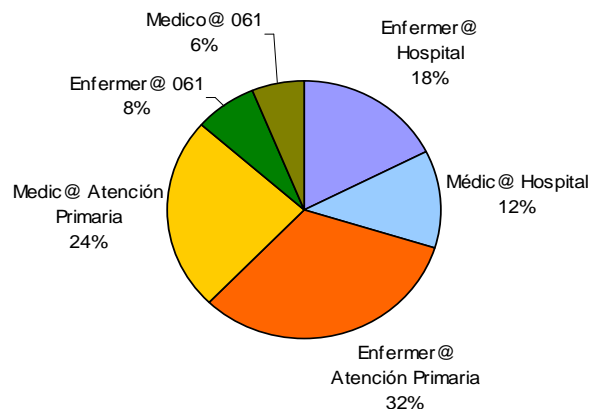
Tiempo trabajado en el sistema (en caso de empate)

→ Importancia de una correcta valoración por parte de los directores para aprovechar al máximo la formación evitando alumnos que no puedan asistir o no apliquen la formación recibida.

→ Implicación de la dirección y de los responsables directos del alumno

Evaluación del Impacto 6ª Convocatoria

Distribución por Categoría profesional



DIMENSIÓN: ADQUISICION CONOCIMIENTOS/HABILIDADES

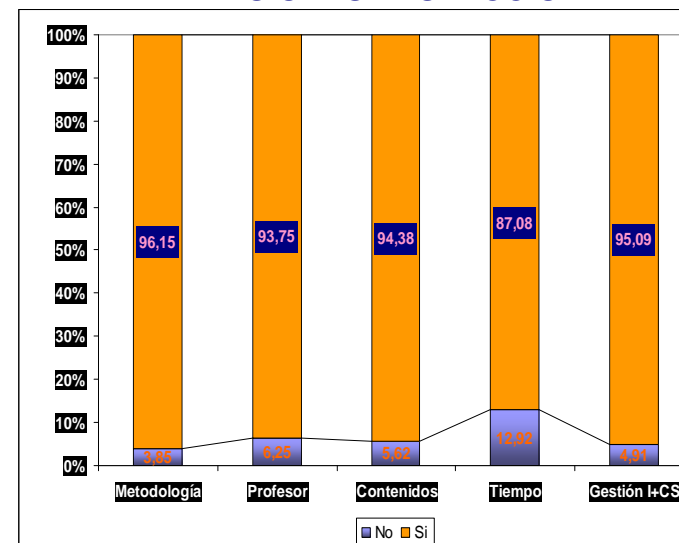
Variable	Categoría	Frecuencia	Porcentaje	P. acumulado
Aceptación metodología formativa	Si	182	100	
	No	0	0	
	Total	182	100	
Retención conocimiento/habilidades	Poco	16	9,58	9,58
	Bastante	117	70,06	79,64
	Mucho	34	20,36	100,00
	Total	167	100,00	

Variable	Categoría	Frecuencia	Porcentaje	P. acumulado
Adquisición nuevos con/hab	Poco	9	5,1	5,1
	Bastante	105	59,7	64,8
	Mucho	62	35,2	100,0
	Total	176	100,0	
Formación en cascada	No	37	20,4	20,4
	Si	144	79,6	100,0
	Total	181	100,0	
Mejora Competencia Prof.	No	15	8,4	8,4
	Si	164	91,6	100,0
	Total	179	100	23

Evaluación del Impacto 6ª Convocatoria

<i>Explicación sobre la ausencia de formación en cascada</i>		
Motivo	Frecuencia	Porcentaje
Falta de tiempo	8	28,6 %
Colegas (no interesados, escaso contacto, ya formados)	5	17,9 %
Falta equipamiento	5	17,9 %
Cambio de puesto trabajo	3	10,7 %
No es útil en su puesto	1	3,6 %
No se adquieren nuevos conocimientos	1	3,6 %
Otros (I.T, falta capacitación doc, pendiente organizar.....)	5	17,9 %

DIMENSION: SATISFACCIÓN



DIMENSIÓN: UTILIZACIÓN DE LA FORMACIÓN

Variable	Categoría	Frecuencia	Porcentaje
Utilidad para la profesión	Poco	1	0,55
	Bastante	74	40,66
	Mucho	107	58,79
	Total	182	100
Aplicación en trabajo	No	24	13,19
	Si	158	86,81
	Total	182	100
Mejora en la asistencia	No	7	4,29
	Si	156	95,71
	Total	163	100

<i>Explicación no aplicación conocimientos habilidades: 20 resp.</i>		
Motivo	Frecuencia	Porcentaje
Falta pacientes (urgencias, quemados..)	7	35 %
Falta equipamiento	4	20 %
No es útil en su puesto	2	10%
Contenidos inadecuados	2	10%
Falta de tiempo	2	10%
Otros (IT..)	2	10 %

Estrategias reducción coste

- Disminución de duración total programas
- Limitación dietas y kilometraje
- Reconocimiento unidades formativas
- Disminución del nº de alumnos

4.- Preguntas